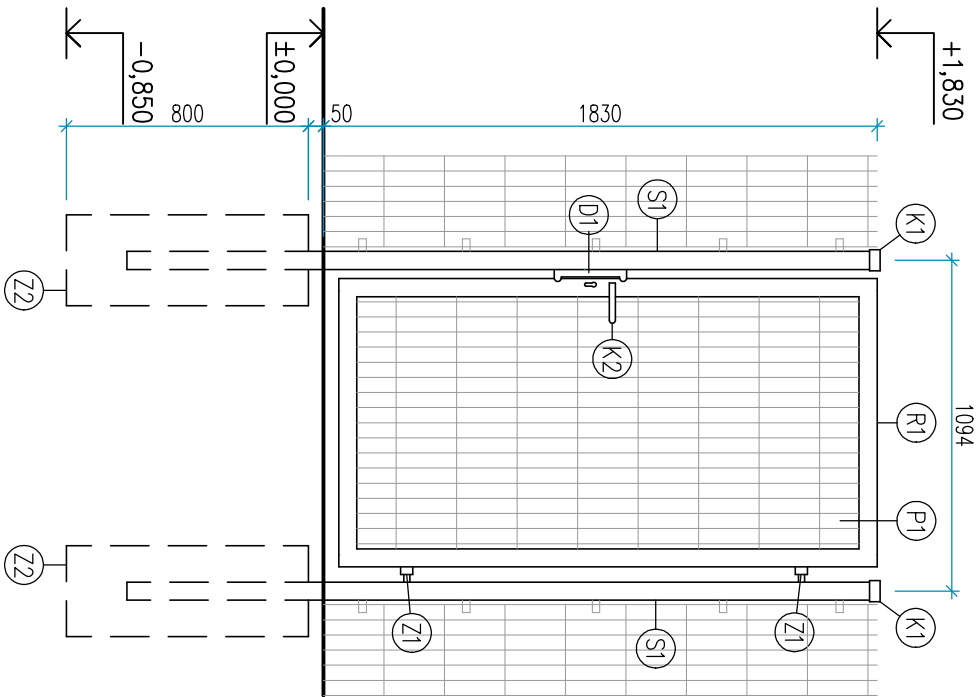
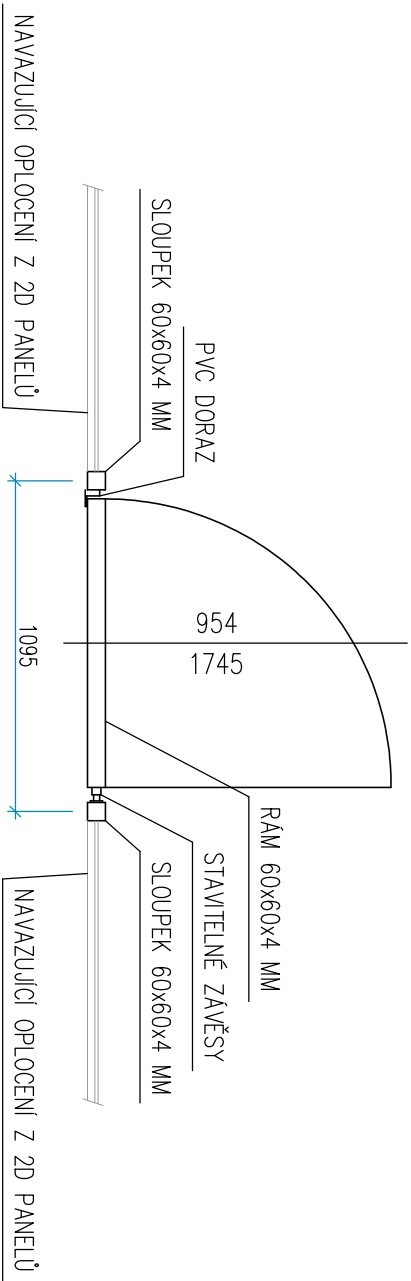


ČELNÍ POHLED



PŮDORYS



POZNÁMKA

- VSTUPNÍ BRANKA A VEŠKERÉ PŘÍSLUŠENSTVÍ BUDE OPAŘENO POVrchOVOU ÚPRAVU ŽÁROVYM ZINKOVÁNÍM A PRAŠKOVOU BARVOU VYPÁLENOU PŘI VYSOKÉ TEPLOTĚ (KOMAXIT), BARVA RAL 7016 (ANTRACIT)
- VSTUPNÍ BRANKA BUDE DODÁNA VČETNĚ DVOU HRANATÝCH SLUPEKŮ 60x60 MM
- BRANKA BUDE DODÁNA VČETNĚ VŠECH KONSTRUKČNĚ PODMÍNĚNÝCH SOUČÁSTÍ, PŘÍSLUŠENSTVÍ A DÍLŮ
- VÝKRES NESLOUŽÍ JAKO VÝROBNÍ DOKUMENTACE. VÝROBNÍ DOKUMENTACE K DANÝM PRVKŮM PŘEDLOŽÍ DODAVATEL GP A INVESTOROVİ K ODSOUHLASENÍ.
- PŘED VÝROBOU VEŠKERÝCH PRVKŮ BUDOU PŘEMĚŘENY JEJICH STAVEBNÍ ROZMĚRY (ŠÍŘKA, DÉLKA APOD.) NA STAVEBĚ DLE SKUTEČNOSTI.
- PROVEDENÍ DLE VÝBĚRU INVESTORA, BARVA A ODSTÍN DLE VÝBĚRU INVESTORA.
- BAREVNOST FINÁLNÍCH POVRCHOVÝCH ÚPRAV BUDE ODSOUHLASENA INVESTOREM A GP NA ZÁKLADĚ PŘEDLOŽENÝCH VZORKŮ.
- DODAVATEL ZAJISTÍ, ABY MEZI JEDNOTLIVÝMI MATERIÁLY NEDOCHÁZELO K CHEMICKÝM REAKCÍM, VEDOUCÍM K DEGRADACI MATERIÁLU NEBO JEHO POVRCHOVÉMU ZABARVENÍ.
- VEŠKERÉ ROZPORÝ VÝKRESOVĚ DOKUMENTACE OPROTÍ SKUTEČNÉMU STAVU JE ZHOTOVITEL POVINEN KONZULTOVAT GP V DOSTATEČNĚM PŘEDSTIHU.
- DOKUMENTACE FUNKUJE JAKO CELEK, JEDNOTLIVĚ PRVKY APOD. MOHOU BÝT ZAKRESLENY NEBO POPSÁNY JEN V NĚKTERÉ ČÁSTI PROJEKTOVÉ DOKUMENTACE. VEŠKERÉ KONSTRUKCE, PRVKY A VÝROBKÝ BUDOU PROVEDENY A DODÁNY V SOULADU ČSN NEBO EN, DOPORUČENÍM VÝROBCE A PLATNÝMI PRÁVNÍMI PŘEDPISY V ČR, POKUD NEJNÍ PROJEKTEM NEBO NAVAZUJÍCÍMI VÝROBNÍMI POSTUPY STANOVEN POŽADAVEK VYŠŠÍ.

| Tabulka označení | |
|------------------|--|
| OZN. | TP VÝROBKU |
| S1 | HRANATÝ SLOUPEK PRO BRANKU |
| P1 | VÝPLŇ BRANKY Z 2D PANELU |
| R1 | RÁM (KŘIDLO) BRANKY |
| K1 | KRYTKA (ČEPIČKA) NA PLOTOVÝ SLOUPEK 60/60 MM |
| Z1 | STAVITELNÉ ZAVĚŠY |
| Z2 | BETONOVÝ ZÁKLAD PRO PLOTOVÝ SLOUPEK |
| D1 | DORAZ BRANKY PRO ROVNÝ PROFIL |
| K2 | KOVÁNÍ PRO BRANKU |

| Specifikace | |
|-------------|--|
| S1 | OCELOVÝ JEKL 60/60 MM, TL. STĚNY 4 MM, VÝŠKA 2500 MM, POČET: 2 KS |
| P1 | ŠÍŘKA 834 MM, VÝŠKA 1680 MM, Z OCELOVÝCH DRÁTŮ, VELIKOST OKA 50x200 MM, SVSLÝ DRÁT Ø5 MM, VODODROVNÝ DRÁT 2x Ø6 MM |
| R1 | OCELOVÝ JEKL 60/60 MM, TL. STĚNY 4 MM ŠÍŘKA 954 MM, VÝŠKA 1780 MM |
| K1 | PVC HRANATÁ KRYTKA 65x65 MM, BARVA ANTRACIT POČET: 2 KS |
| Z1 | PANT PRO BRANKU 32-60 MM, M12, S NAVAŘOVACÍ PODLOŽKOU |
| Z2 | BETON C16/20, Ø400 MM |
| D1 | PVC DORAZ, ŠÍŘKA 34 MM, DÉLKA 270 MM VČETNĚ SAMOVÝHNÝCH ŠROUBŮ PRO PŘÍPEVNĚNÍ DORAZU |
| K2 | HLINÍKOVÁ KLÍKA, BARVA ANTRACIT FAB VLOŽKA |

| | | | |
|---|--------------------------------|---|-------------|
| STAVBA: POŽÁRNÍ ZBRONJICE PRO JEDNOTKU SBORU DOBROVOLNÝCH HASIČŮ TURNOV - TURNOV, VESECKO SO.03 - ZPEVNĚNÉ PLOCHY | | GENERALNÍ PROJEKTANT: <div>Jan Hošek Mikulášovice 795 407 79 +420 732 437 160 hosek@pk-hosek.cz</div> | |
| MÍSTO: P.P.Č. 708/1/2, K.Ú. DALIMĚŘICE | ZODP. PROJEKTANT: JAN HOŠEK | VYPRACOVAL: TOMÁŠ BERNATÍK | AUTORIZACE: |
| INVESTOR: MĚSTO TURNOV ANTONÍNKA DVOŘÁKA 335 511 01 TURNOV | FORMAT: 2xA4 STUPEŇ PD: DPS | DATUM: 06/2025 ZAKÁZKA ČÍSLO: 2022313 | |
| PROJEKTOVÁ ČÁST: D.1.1 ARCHITEKTONICKÉ A STAVEBNĚ TECHNICKÉ ŘEŠENÍ | ČÁST: D.1.1.2 | MĚŘITKO: 1:25 | PARE ČÍSLO: |
| VÝKRES: ZÁMEČNICKÝ VÝROBEK - VSTUPNÍ BRANKA | | ČÍSLO VÝKRESU: E.1.2 | |